

MOERS

Spezialgeräte für Abbruch und Recycling
Spezialbereich Hydraulik - Hämmer

Baummaschinen



Telefon: +49 (0)2334 / 9066-0 ■ Fax: +49 (0)2334 / 9066-26 ■ Färberstr. 4 ■ 58119 Hagen - Hohenlimburg

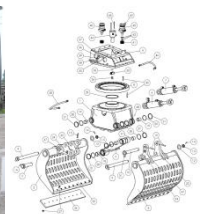
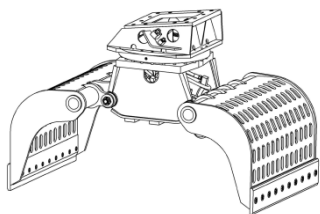
Abbruch- und Sortiergreifer

MO-Serie

Die Mo-Serie zeichnet sich durch eine hohe Zuverlässigkeit, geringe Wartung, niedrige Unterhaltskosten dank hochwertiger und verschleißfester Komponenten aus.



Abbildung: optional mit seitlich verzahnten Abdeckungen lieferbar



360° hydraulisch drehbar, perforierte Schalen (HD Ausführung), Drehmotor (ab Mo 800 mit zwei Drehmotoren) und wechselbare Wendemesser aus HARDOX-Stahl.

MOERS

Spezialgeräte für Abbruch und Recycling
Spezialbereich Hydraulik - Hämmer

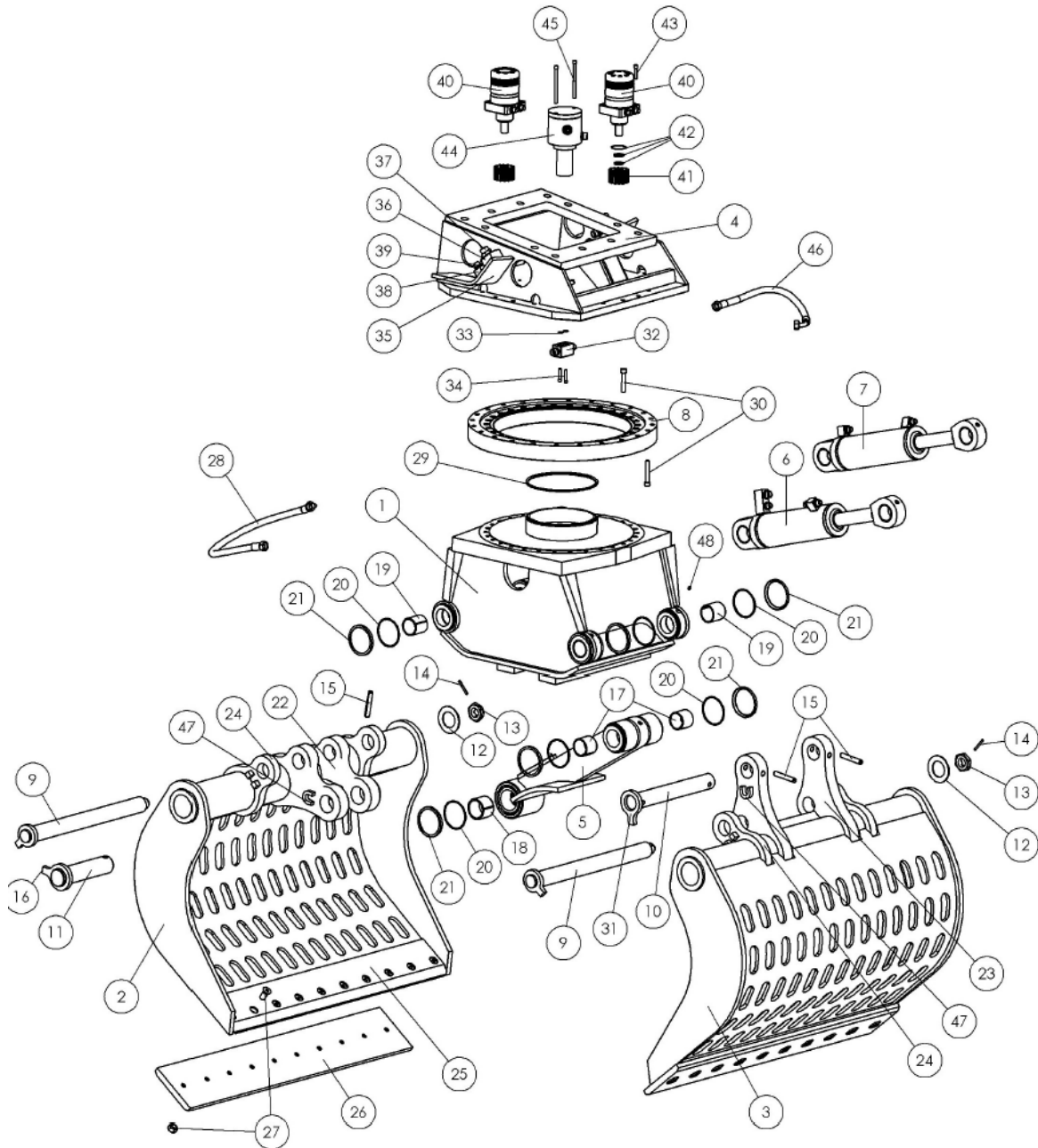
Baumaschinen



Telefon: +49 (0)2334 / 9066-0 ■ Fax: +49 (0)2334 / 9066-26 ■ Färberstr. 4 ■ 58119 Hagen - Hohenlimburg

Abbruch- und Sortiergreifer

MO-Serie



MOERSSpezialgeräte für Abbruch und Recycling
Spezialbereich Hydraulik - Hämmer**Baumaschinen**

Telefon: +49 (0)2334 / 9066-0 ■ Fax: +49 (0)2334 / 9066-26 ■ Färberstr. 4 ■ 58119 Hagen - Hohenlimburg

Abbruch- und Sortiergreifer MO-Serie

Model	Baggergröße (t)	Gewicht (kg)	Betriebsdruck (bar)	Betriebsdruck Rotation min. (bar)	Betriebsdruck Rotation max. (bar)	Ölfluss max. (l/min)	Ölfluss drehen (l/min)	Schalenbreite (mm)	Breite geöffnet (mm)	Höhe (mm)	Inhalt (ltr)	Schließkraft (kN)
75 D*	0,7 - 1,2	75	300	170	210	15	5	300	600	600	30	6
100 D*	1,0 - 2,0	90	300	170	210	20	5	350	770	610	40	7
150 D*	1,5 - 3,0	140	300	170	210	25	10	450	800	650	70	15
200 D*	2,5 - 4,0	240	300	170	210	35	10	500	1160	710	100	20
300 D	3,5 - 5,0	280	300	170	210	35	10	500	1160	770	100	20
400 D*	4,0 - 6,0	350	300	190	210	40	12	600	1400	880	150	23
450 D*	5,0 - 8,0	400	300	190	210	50	12	700	1500	900	200	24
452 D*	6,0 - 11,0	450	320	190	210	70	15	700	1550	1025	200	24
502 D*	7,0 - 12,0	600	350	190	210	90	15	600	1700	1050	300	30
603 D*	10,0 - 16,0	775	350	190	210	100	25	800	1750	1140	400	35
804 D*	12,0 - 20,0	925	350	190	210	120	25	800	1950	1215	500	46
904 D*	13,0 - 20,0	960	350	190	210	120	25	900	1950	1240	600	46
1004 D*	16,0 - 20,0	995	350	190	210	120	25	1000	1950	1240	700	46
1104 D*	16,0 - 25,0	1350	350	190	210	150	35	900	2100	1410	750	55
1204 D*	17,0 - 28,0	1415	350	190	210	160	35	1000	2100	1410	800	68
1404 D*	20,0 - 28,0	1500	350	190	210	170	35	1200	2100	1410	850	68
1704 D	23,0 - 30,0	1750	350	190	210	170	35	1200	2250	1430	900	80
1804 D*	24,0 - 35,0	1800	350	190	210	170	35	1200	2400	1425	900	80
1904 D*	25,0 - 38,0	1900	350	190	210	180	35	1200	2250	1450	900	80
2504 D*	28,0 - 45,0	2435	350	190	210	200	35	1200	2250	1635	1000	90
2704 D*	30,0 - 50,0	2600	350	190	210	200	35	1360	2250	1635	1100	90
3004 D*	35,0 - 50,0	2800	350	190	210	200	35	1500	2450	1635	1300	90
4000 D	40,0 - 65,0	3910	350	190	210	250	40	1500	2850	1800	1500	110
4500 D	45,0 - 80	4200	350	190	210	250	50	1500	2850	1800	1500	110
5003 D	45 - 100	5000	350	190	250	300	60	1500	3000	1825	1600	130
8000 D	70 - 120	7250	350	190	250	320	60	1800	3800	2210	3600	150
14000D	100 - 200	11.500	350	190	250	350	100	1800	4400	2440	4600	180

- * diese Modelle sind auch ohne Drehmotor erhältlich