

MOERS

Spezialgeräte für Abbruch und Recycling
Spezialbereich Hydraulik - Hämmer

Baummaschinen



Telefon: +49 (0)2334 / 9066-0 ■ Fax: +49 (0)2334 / 9066-26 ■ Färberstr. 4 ■ 58119 Hagen - Hohenlimburg

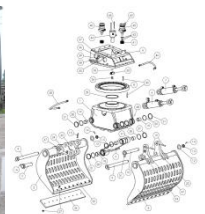
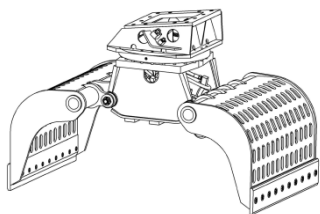
Abbruch- und Sortiergreifer

MO-Serie

Die Mo-Serie zeichnet sich durch eine hohe Zuverlässigkeit, geringe Wartung, niedrige Unterhaltskosten dank hochwertiger und verschleißfester Komponenten aus.



Abbildung: optional mit seitlich verzahnten Abdeckungen lieferbar



360° hydraulisch drehbar, perforierte Schalen (HD Ausführung), Drehmotor (ab Mo 800 mit zwei Drehmotoren) und wechselbare Wendemesser aus HARDOX-Stahl.

MOERS

Spezialgeräte für Abbruch und Recycling
Spezialbereich Hydraulik - Hämmer

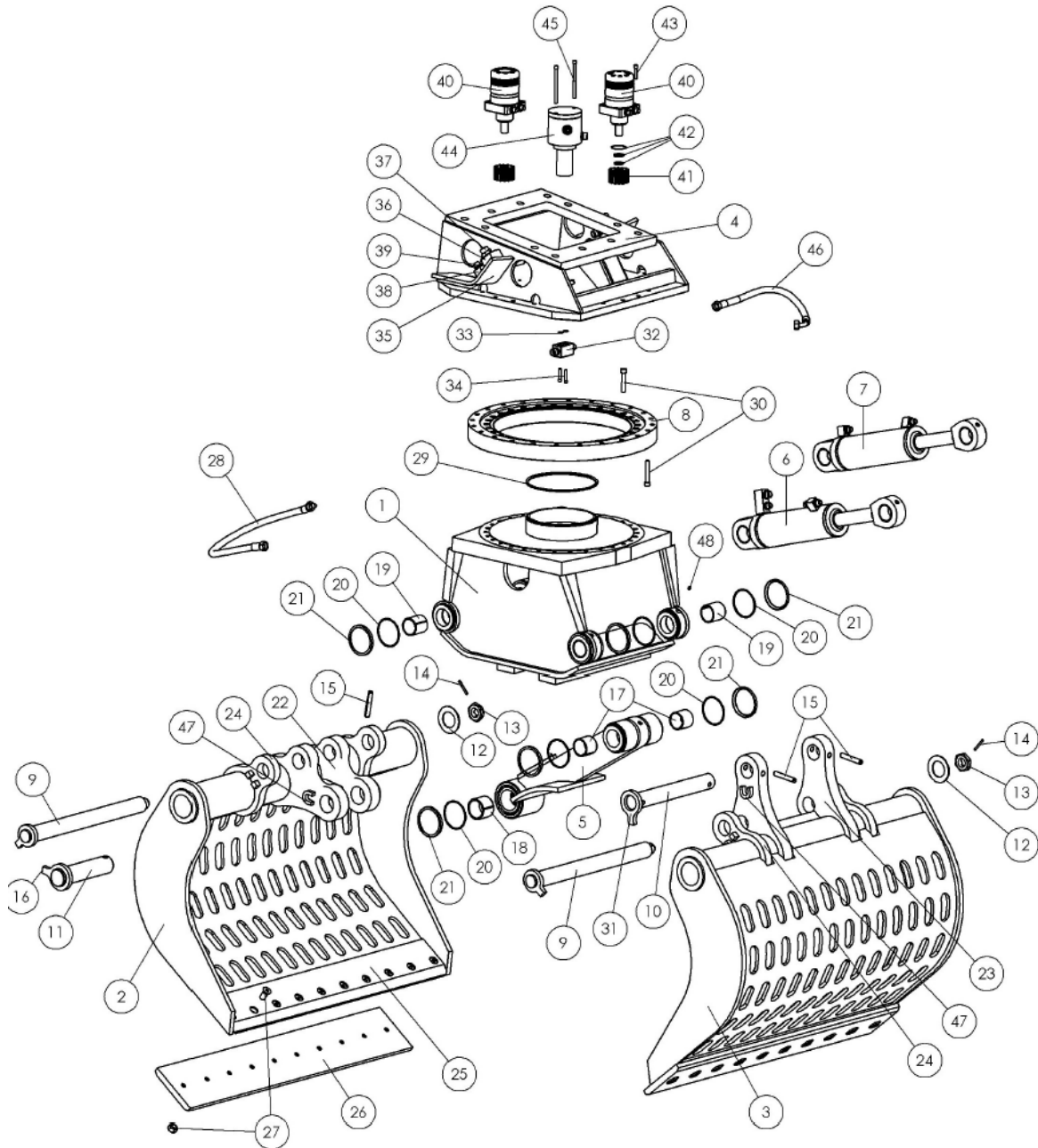
Baumaschinen



Telefon: +49 (0)2334 / 9066-0 ■ Fax: +49 (0)2334 / 9066-26 ■ Färberstr. 4 ■ 58119 Hagen - Hohenlimburg

Abbruch- und Sortiergreifer

MO-Serie



MOERSSpezialgeräte für Abbruch und Recycling
Spezialbereich Hydraulik - Hämmer**Baumaschinen**

Telefon: +49 (0)2334 / 9066-0 ■ Fax: +49 (0)2334 / 9066-26 ■ Färberstr. 4 ■ 58119 Hagen - Hohenlimburg

Abbruch- und Sortiergreifer MO-Serie

| Model | Baggergröße (t) | Gewicht (kg) | Betriebsdruck (bar) | Betriebsdruck Rotation min. (bar) | Betriebsdruck Rotation max. (bar) | Ölfluss max. (l/min) | Ölfluss drehen (l/min) | Schalensbreite (mm) | Breite geöffnet (mm) | Höhe (mm) | Inhalt (litr) | Schliesskraft (kn) |
|---------------|-----------------|--------------|---------------------|-----------------------------------|-----------------------------------|----------------------|------------------------|---------------------|----------------------|-----------|---------------|--------------------|
| 75 D | 0,7 - 1,2 | 75 | 300 | 170 | 210 | 15 | 5 | 300 | 600 | 600 | 30 | 0.6 |
| 150 D | 1,2 - 3,0 | 140 | 300 | 170 | 210 | 25 | 10 | 450 | 750 | 700 | 70 | 15 |
| 200 D | 2,5 - 4,0 | 240 | 300 | 170 | 210 | 35 | 10 | 500 | 1160 | 850 | 100 | 20 |
| 400 D | 4,0 - 6,0 | 350 | 300 | 190 | 210 | 40 | 12 | 600 | 1400 | 950 | 150 | 23 |
| 450 D | 5,0 - 9,0 | 400 | 300 | 190 | 210 | 50 | 12 | 700 | 1500 | 1000 | 200 | 24 |
| 452 D | 7,0 - 11,0 | 450 | 320 | 190 | 210 | 70 | 15 | 700 | 1550 | 1100 | 200 | 24 |
| 500 D | 7,0 - 12,0 | 600 | 350 | 190 | 210 | 90 | 15 | 600 | 1800 | 1150 | 300 | 30 |
| 600 D | 10,0 - 16,0 | 840 | 350 | 190 | 210 | 100 | 25 | 800 | 1800 | 1200 | 400 | 35 |
| 802 D | 12,0 - 20,0 | 1000 | 350 | 190 | 210 | 120 | 25 | 800 | 1950 | 1300 | 500 | 46 |
| 902 D | 12,0 - 20,0 | 1090 | 350 | 190 | 210 | 120 | 25 | 900 | 1950 | 1300 | 600 | 46 |
| 1002 D | 15,0 - 20,0 | 1170 | 350 | 190 | 210 | 120 | 25 | 1000 | 1950 | 1300 | 700 | 46 |
| 1102 D | 16,0 - 25,0 | 1400 | 350 | 190 | 210 | 150 | 35 | 900 | 2100 | 1500 | 750 | 55 |
| 1202 D | 17,0 - 28,0 | 1500 | 350 | 190 | 210 | 160 | 35 | 1000 | 2100 | 1500 | 800 | 68 |
| 1402 D | 20,0 - 28,0 | 1600 | 350 | 190 | 210 | 170 | 35 | 1200 | 2100 | 1500 | 850 | 68 |
| 1702 D | 23,0 - 30,0 | 1750 | 350 | 190 | 210 | 170 | 35 | 1200 | 2250 | 1500 | 900 | 80 |
| 1900 D | 25,0 - 38,0 | 1900 | 350 | 190 | 210 | 180 | 35 | 1200 | 2200 | 1650 | 900 | 80 |
| 2500 D | 28,0 - 40,0 | 2500 | 350 | 190 | 210 | 200 | 35 | 1200 | 2200 | 1700 | 1000 | 90 |
| 2700 D | 30,0 - 50,0 | 2700 | 350 | 190 | 210 | 200 | 35 | 1360 | 2200 | 1750 | 1100 | 90 |
| 3000 D | 35,0 - 50,0 | 3000 | 350 | 190 | 210 | 200 | 35 | 1500 | 2400 | 1800 | 1300 | 90 |
| 5000 D | 45,0 - 100 | 5000 | 350 | 190 | 250 | 300 | 60 | 1500 | 3000 | 2000 | 1600 | 130 |